

4

Quiz

Entoure les 3 bonnes réponses. La géothermie est :

- A. une énergie d'avenir.
- B. une énergie fossile.
- C. une énergie renouvelable.
- D. une énergie peu écologique.
- E. une énergie inépuisable.

Carte d'identité de la Géothermie :

- ✓ propre et local
- ✓ renouvelable
- ✓ écologique
et responsable
- ✓ énergie d'avenir



Atelier

5

FICHE MISSION



Conseil :

Imprimez ce livret en couleurs
pour mieux distinguer
les illustrations du jeu
des 7 erreurs.



La géothermie

► Quels atouts ?

RÈGLES DU JEU DE GROUPE

Pour en savoir un peu plus sur les atouts de la géothermie, tire au sort les cartes et regroupe-les en deux familles. Les affirmations justes dans la famille "vrai", et celles incorrectes dans la famille "faux". À toi donc de démêler le vrai du faux en t'aidant des indices présents sur les documents disponibles. Partage ton point de vue avec les membres de ton équipe pour valider tes réponses.

Allez à toi de jouer et bon amusement !

NOM DE L'ÉQUIPE : _____

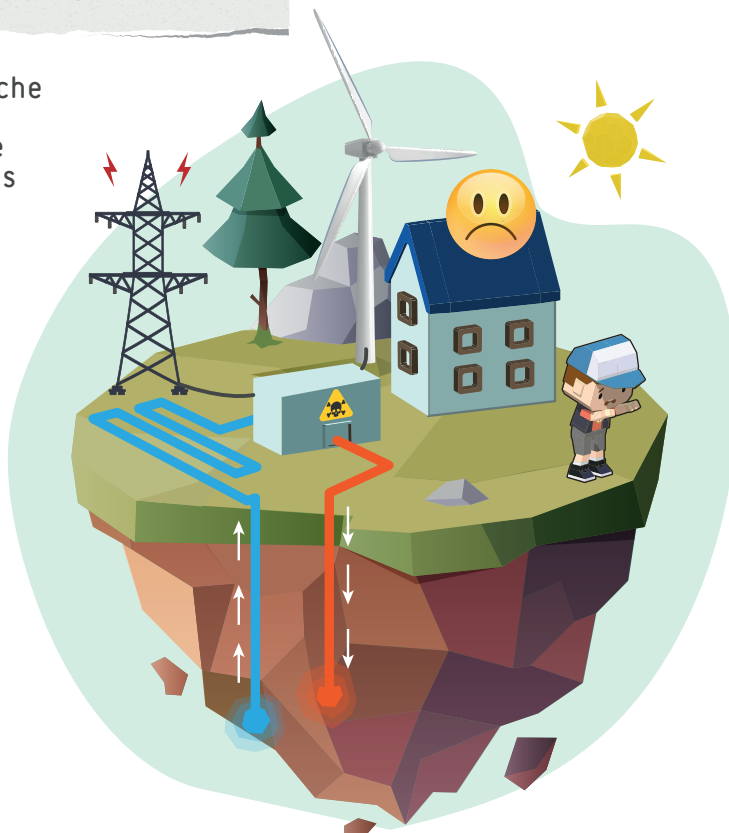
NOM : _____

PRÉNOM : _____

CLASSE : _____

1 Les 7 erreurs

Le dessin de gauche a été réalisé par une personne qui ne connaît pas encore bien la géothermie. Entoure les 7 erreurs commises.



2 Mots atouts

Relie les mots "atouts" aux illustrations correspondantes :

Local

• A.

Silencieux

• B.

Non toxique

• C.

Disponible

• D.

Invisible

• E.

• 1.



• 2.



• 3.



• 4.

24/24

• 5.



3 Chercher l'intrus

Maintenant que tu es incollable sur la géothermie, trouve l'intrus parmi :

puits - noyau - aquifère - pétrole - renouvelable
réseau - volcan - chaleur - électricité