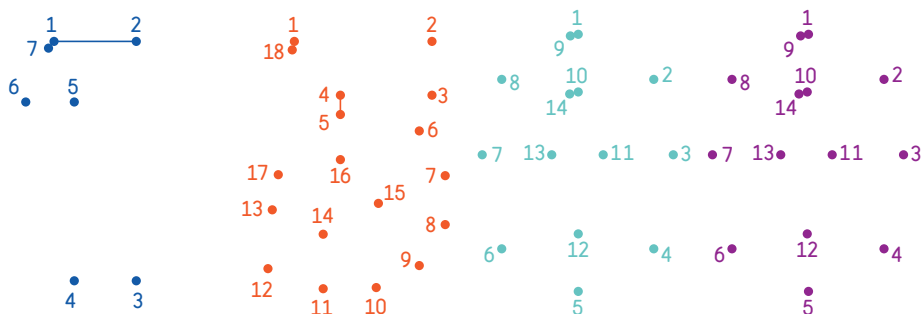


5

Les bons chiffres

Relie les points du plus petit au plus grand en respectant les groupes de couleurs.

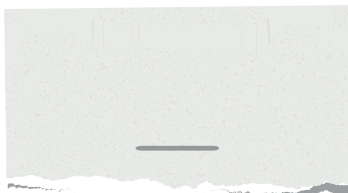
Tu trouveras la distance en mètres qui sépare généralement le puits de pompage de celui de rejet pour éviter le refroidissement de l'eau géothermale.



Lettre code

Écris ci-dessous,

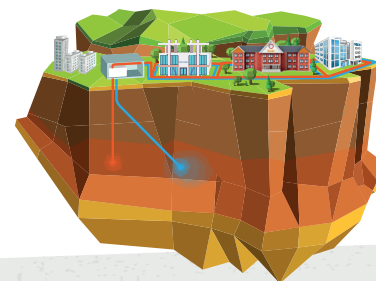
la 4^{ème} lettre du mot mystère n°5 découvert au jeu 2.
Cette lettre te servira pour découvrir le code final.



Atelier

4

FICHE MISSION



Le réseau de chaleur urbain

► Comment ça marche ?

RÈGLES DU JEU DE GROUPE

Pour bien comprendre le fonctionnement des installations géothermiques et du réseau de chaleur urbain, associe et place les 6 cartes illustrées dans le bon ordre.

Tu découvriras comment est captée l'eau géothermale et comment elle permet de chauffer certains bâtiments grâce au réseau de chaleur urbain. Ouvre l'œil et forme les bonnes associations. N'hésite pas à partager tes idées avec tes compagnons d'aventure. À toi de jouer !

NOM DE L'ÉQUIPE : _____

NOM : _____

PRÉNOM : _____

CLASSE : _____

1

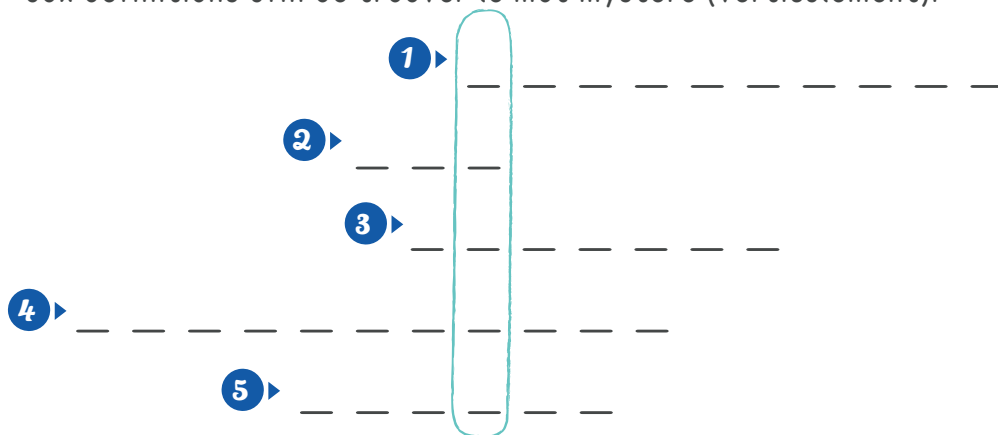
Charade

- Mon 1^{er} est la 1^{ère} lettre de l'alphabet : _ _ _
- Mon 2^{ème} est un pronom relatif : _ _ _
- Mon 3^{ème} peut être de cheval ou à repasser : _ _ _
- Mon tout est le nom scientifique donné aux couches de roches poreuses gorgées d'eau chaude et non potable, utilisée pour la géothermie :

2

Mot mystère

Retrouve et positionne correctement les mots correspondants aux définitions afin de trouver le mot mystère (verticalement).

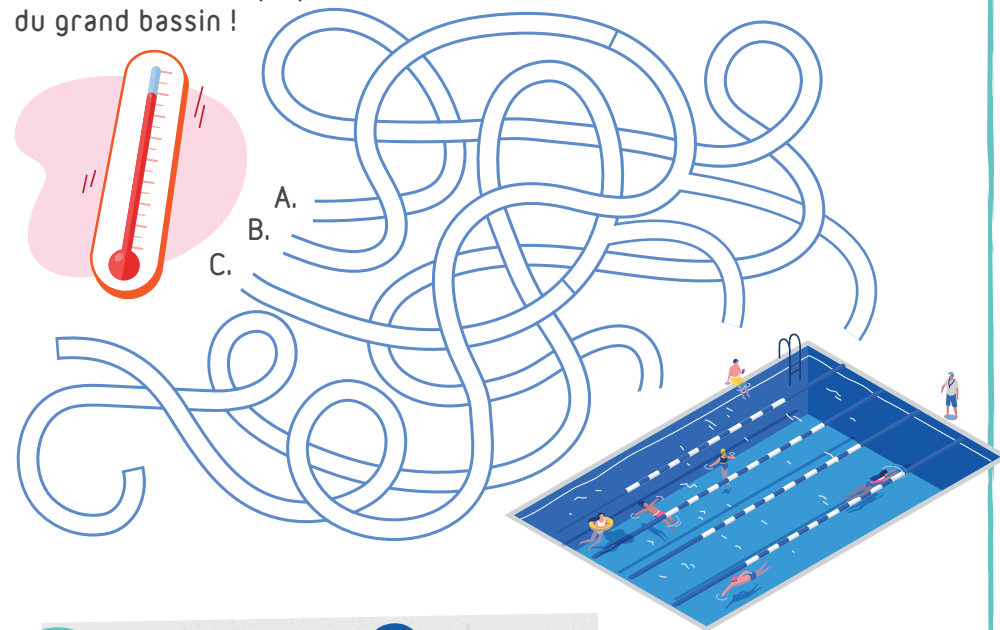


- Distance entre le fond et la surface.
- Avec moi, tu peux te rafraîchir !
- Je peux être électrique ou automobile.
- Tu en fais quand tu as de la fièvre !
- Source d'eau chaude naturelle d'origine volcanique. Je peux jaillir jusqu'à 50m de haut !!

3

Le bon circuit

Trouve le chemin qui permet à la chaleur de chauffer l'eau du grand bassin !



4

Vrai ou Faux ?

Entoure la bonne réponse.
L'eau puisée pour la géothermie est potable ?

- VRAI, elle contient des minéraux bons pour la digestion.
- FAUX, elle est très chargée en sulfate, magnésium, fer ou bien encore calcium (au-delà des normes de potabilité).

LE SAIS-TU ?

La région Île-de-France, dont la nature géologique est proche de celle de la région de Mons en Belgique, possède à ce jour la plus grande concentration de réseaux géothermiques d'Europe.

