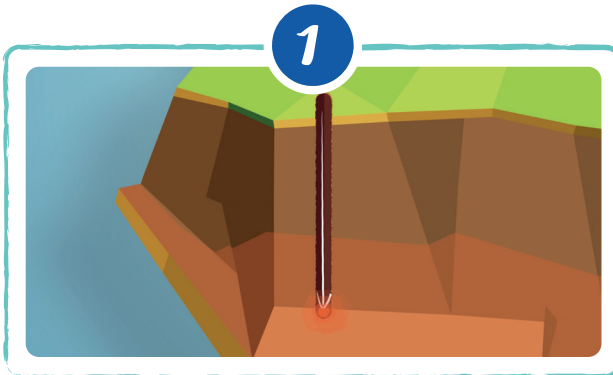


Solution du JEU DE GROUPE

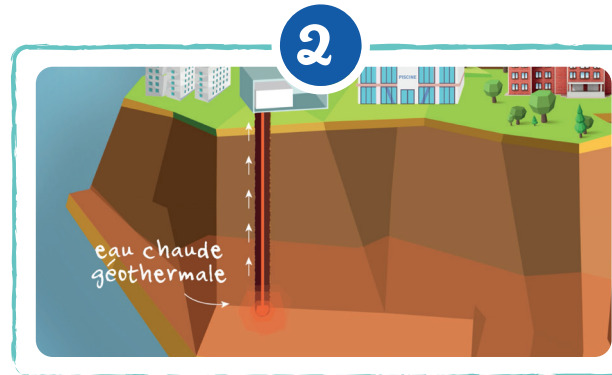
Atelier

4

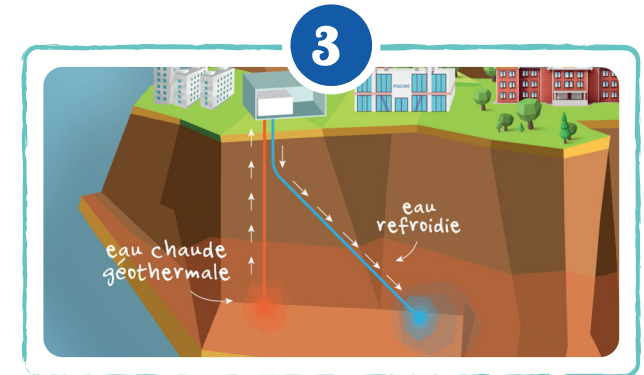
Installation géothermique :



On creuse un puits

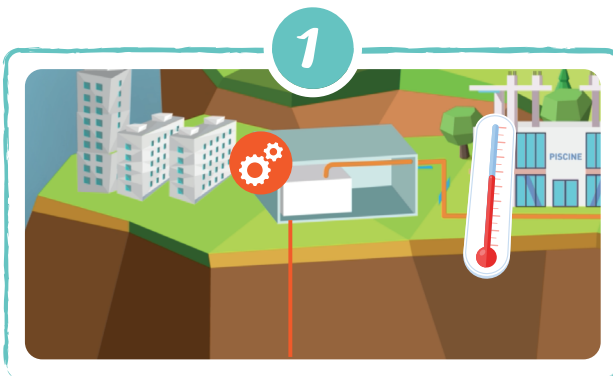


On récupère l'eau chaude géothermale



Une fois la chaleur transmise à l'échangeur thermique, l'eau refroidie retourne en profondeur

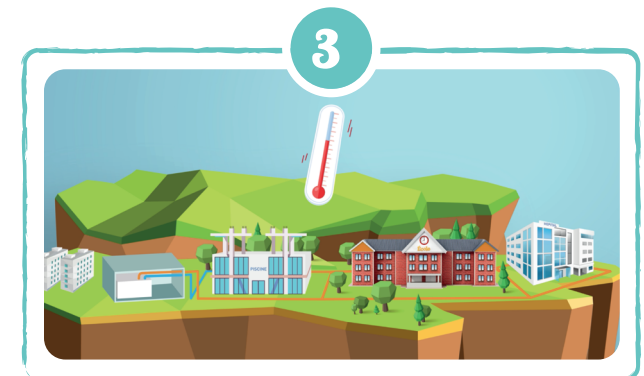
Réseau de chaleur urbain :



Echange de chaleur entre l'eau géothermale et l'eau du réseau urbain



Distribution de la chaleur dans le réseau urbain



Les maisons et équipements publics sont chauffés

Solutions de LA FICHE MISSION

1 A - qui - fer ➤ AQUIFÈRE

2 PROFONDEUR, EAU, CIRCUIT, TEMPÉRATURE, GEYSER, PUIITS

3 A.

4 B.

5 1.500