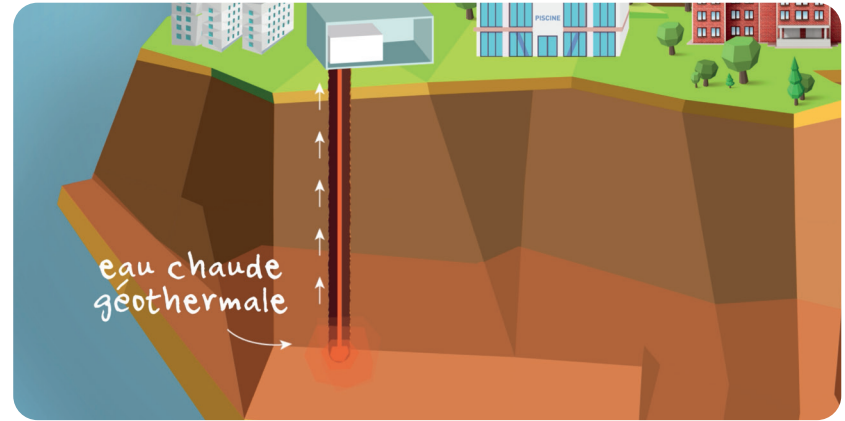
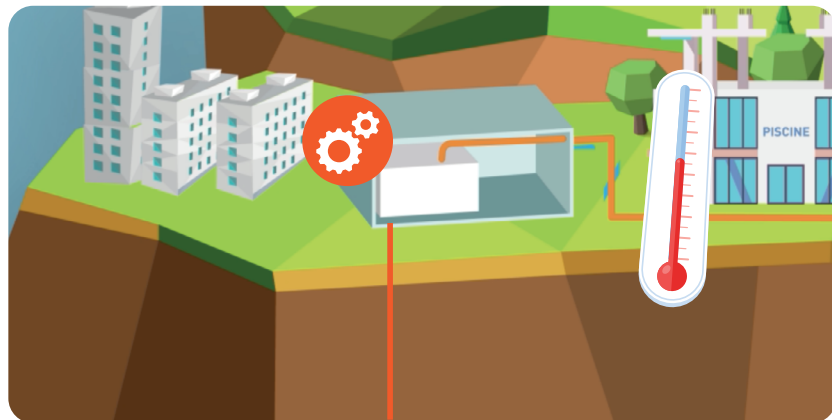


On creuse un puits



On récupère l'eau chaude géothermale



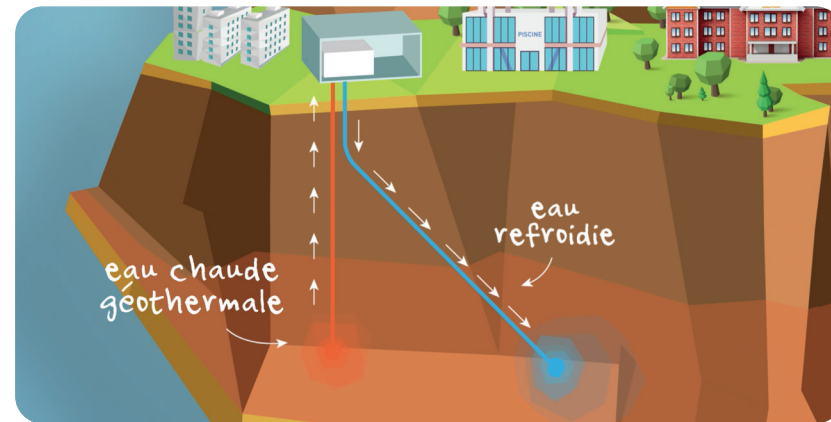
Echange de chaleur entre l'eau géothermale
et l'eau du réseau urbain



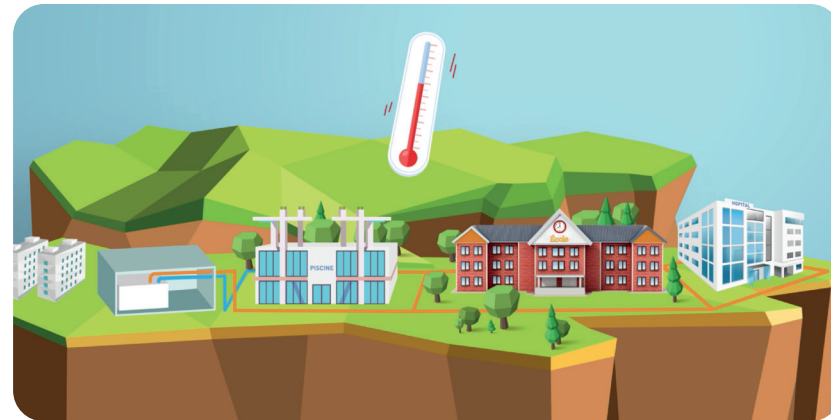
Distribution de la chaleur
dans le réseau urbain



Découpez le long des traits gris



Une fois la chaleur transmise à l'échangeur thermique, l'eau refroidie retourne en profondeur



Les maisons et équipements publics sont chauffés



Découpez le long des traits gris