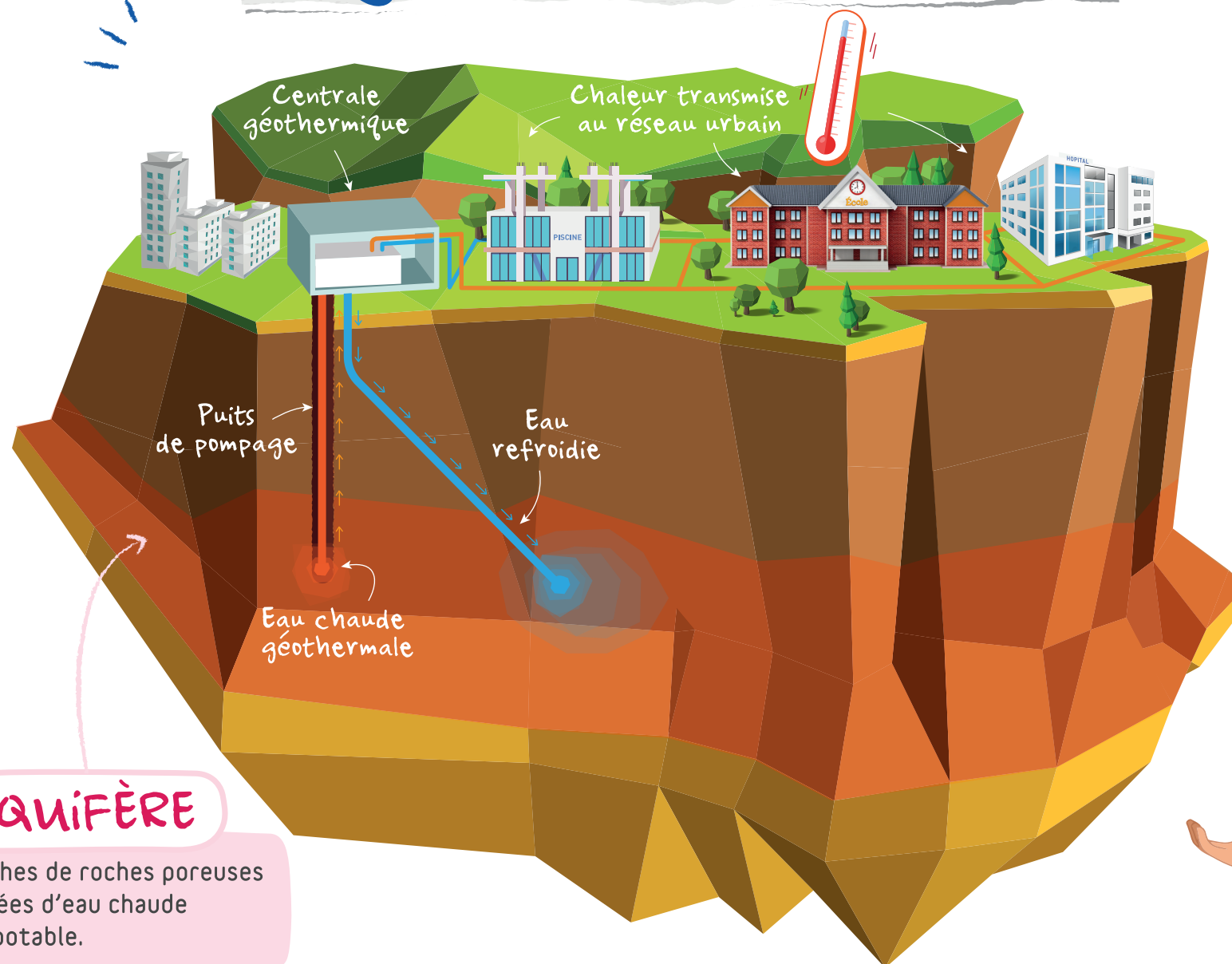


Le réseau de chaleur urbain

Atelier

4



À savoir

L'eau puisée dans le sous-sol n'entre jamais directement en contact avec l'eau du réseau de chaleur.

La transmission de chaleur se fait au niveau d'un échangeur où seules les calories de l'eau puisée sont transmises au réseau de chaleur urbain.

AQUIFÈRE

Couches de roches poreuses gorgées d'eau chaude non potable.

