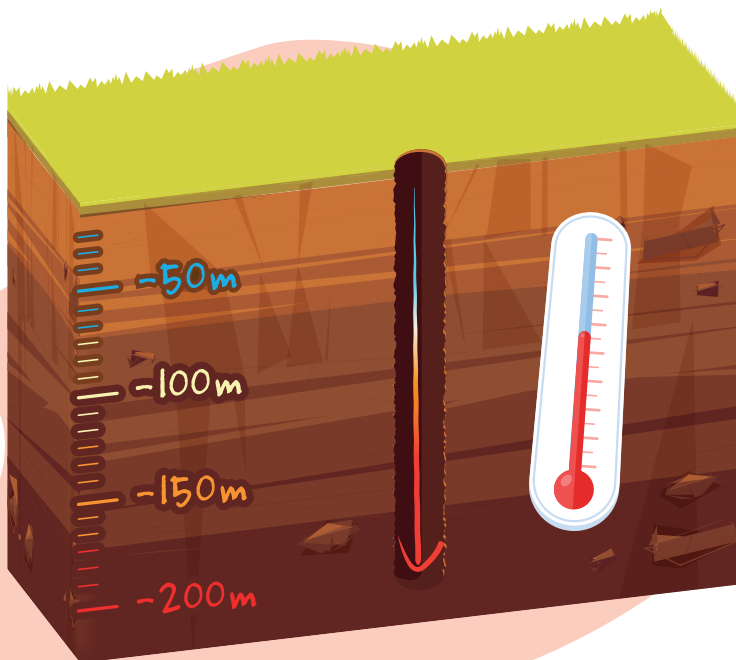


Principe de la Géothermie

I l y a bien longtemps déjà, à l'époque antique, les Romains utilisaient les sources chaudes pour leurs bains. C'était une forme de géothermie. Depuis, l'évolution des technologies a permis d'exploiter les ressources du sous-sol comme source d'énergie géothermale.



Plus on creuse profondément,
plus la température est élevée !



A plus de 1.500 m

La géothermie moyenne et haute énergies

🌡️ Température :

>90°C

⚙️ Utilisation :

Production d'électricité

Entre 400m et 1.500m

La géothermie basse énergie

🌡️ Température :

>70°C

⚙️ Utilisation :

Chauffage des équipements publics

Entre 30m et 400m

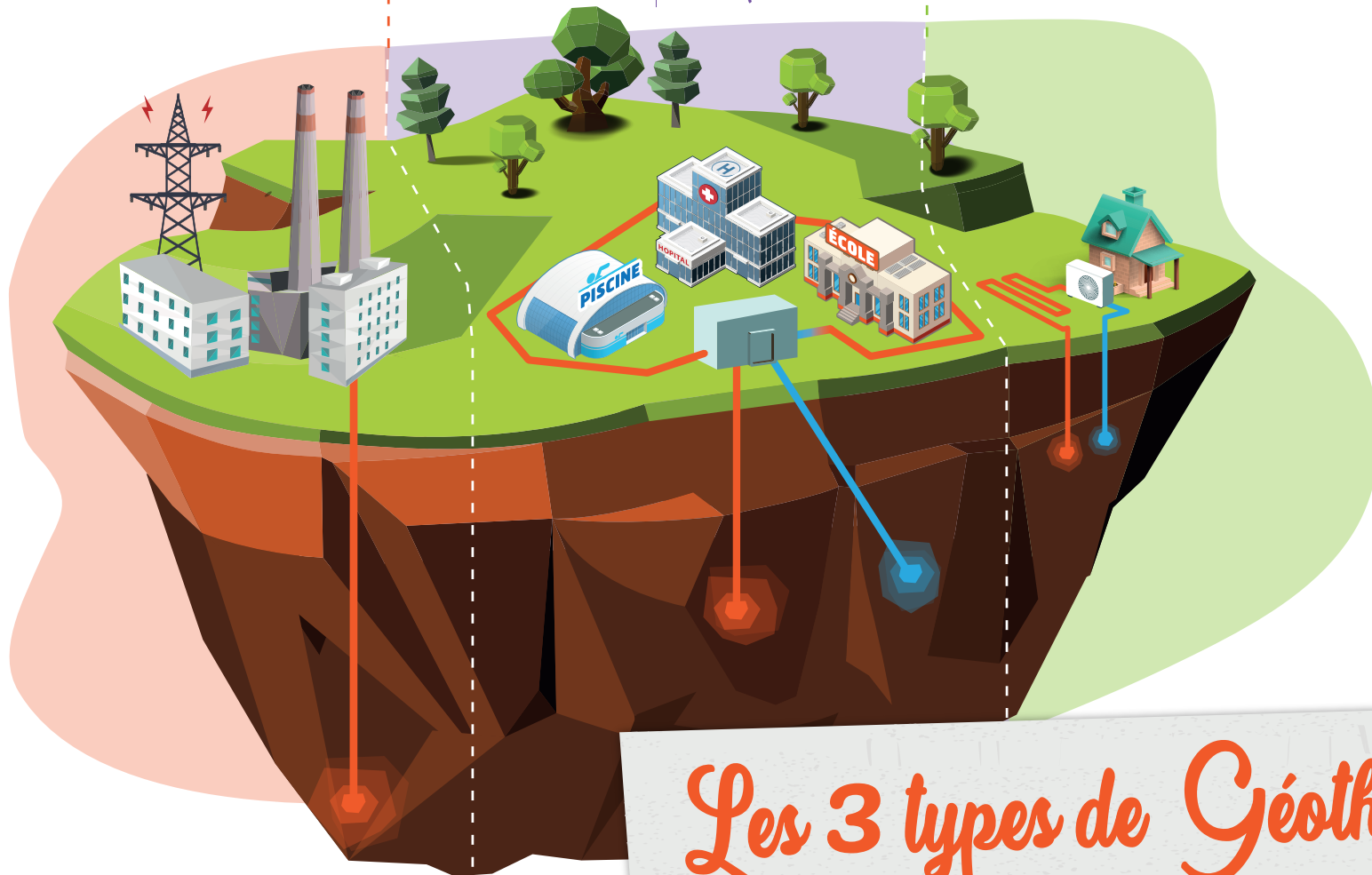
La géothermie très basse énergie

🌡️ Température :

<30°C

⚙️ Utilisation :

Chauffage des maisons



3

Les 3 types de Géothermie